

MODULO BIT

POWER MACINTOSH 8500/120

Macintosh dialoga senza alcun problema con i sistemi Dos e Windows, attraverso il software SoftWindows.

Roberto Malinverno 676

LEX 10 PROFESSIONAL

Il programma, sviluppato in ambiente Windows che permette di eseguire tutti i calcoli relativi alla verifica termica degli edifici.

Roberto Malinverno 678

IL PROGETTISTA E LA RETE

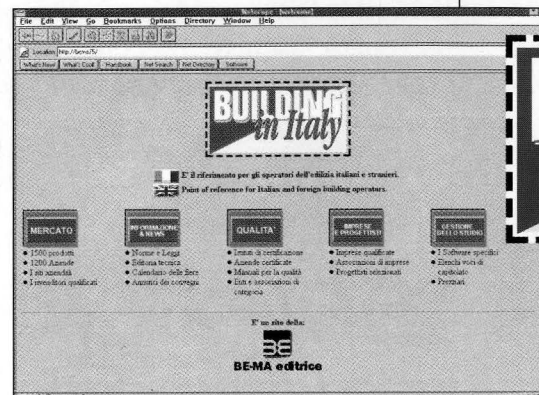
Ridotti al minimo i problemi di trasporto dei dati e di reperimento di informazioni da tutto il mondo, esiste ora il problema di non perdere l'orientamento.

Paolo Proserpi 680

BUILDING IN ITALY: L'EDILIZIA IN RETE

L'edilizia italiana in Internet ha oggi un punto di riferimento ben visibile. Infatti per contrastare il carattere dispersivo della "navigazione" in rete è necessario riferirsi a siti specializzati e qualificati.

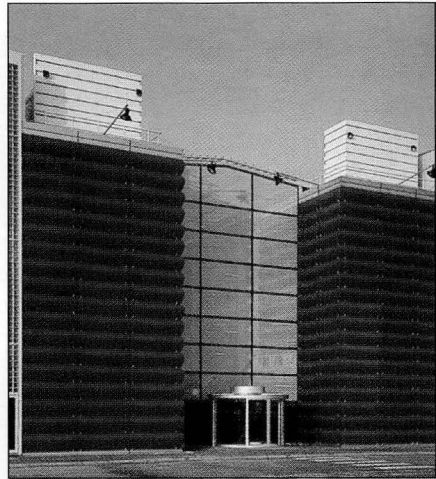
Paolo Proserpi 684



REALIZZATO IN FORMA ANTIRADAR

Il nuovo centro servizi londinese della British Airways, ha una forma studiata per evitare di interferire con le onde radar, con materiali leggeri e tipico linguaggio high-tech.

702



CRESCERE MEZZO METRO

Un intervento sperimentale a Venezia restituisce all'originario uso abitativo i piani terra della Casa dei sette camini, alzando l'intero edificio di quaranta centimetri.

F. Frezza, V. Tatano 708

SIMBIOSI FRA ACCIAIO E VETRO

Protagonisti assoluti alla Fiera di Lipsia il vetro e l'acciaio, sotto forma di struttura reticolare, con la risoluzione di molti problemi.

Margherita Toffolon 714

NORME E LEGGI

LA 626 IN SECONDA VERSIONE



E' stata aggiornata la legge che tutela, secondo le Direttive Comunitarie, la salute e la sicurezza dei lavoratori.

Roberto Gerbo 718

LUCE DIURNA: UN PROBLEMA APERTO

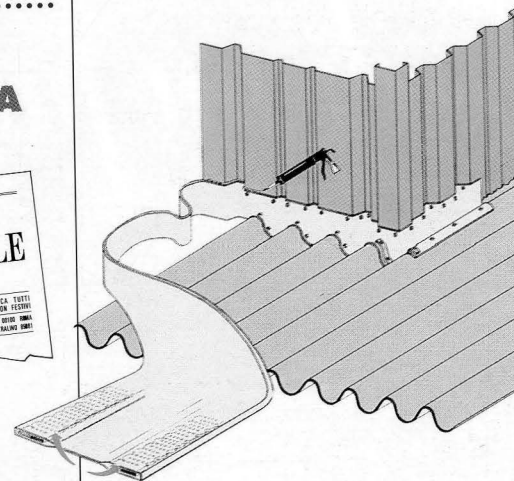
Anche per l'illuminazione naturale si riscontrano nei vigenti regolamenti edilizi comunali le consuete difformità di disposizioni e di valori. Ecco alcuni esempi.

G. Raffellini, M. Carletti 726

TECNICHE

SPORGENZE A RISCHIO

I corpi verticali sporgenti dai tetti, i comignoli soprattutto, rappresentano una zona di facile infiltrazione d'acqua per l'interruzione del manto di protezione delle falde.



Paolo Asti 734

PRODOTTO

I PERCORSI DELL'INNOVAZIONE

Come differenti materiali entrano oggi a far parte di un sistema evoluto nell'ambito delle partizioni orizzontali.

Giuliano Simonelli 736

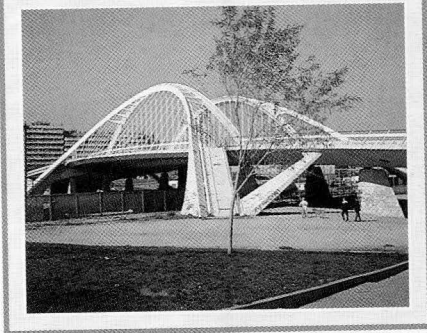
GLI ITINERARI

Supplemento

BARCELONA, 48 EDIFICI

Nel corso degli anni massicce trasformazioni hanno investito la capitale catalana e ora si potrebbe pensare ad una fase di riflessione. Invece sono stati programmati altri colossali interventi.

Alessandro Rogora 751



RUBRICHE

Bit Miscellanea	688
Notizie	690
Mostre e Convegni	696
Recensioni	698
Prodotto	741

In copertina: Il Centro British Airways a Heathrow. Un progetto di Nicholas Grimshaw & Partners. Foto di Peter Durant.